

DESCOBERTA
EN FAMÍLIA
VISITA AUTOGUIADA
AMB ACTIVITATS

ELS SECRETS DE LA MUGA AL SEU PAS PER ALBANYÀ



Hola! Soc una Àguila daurada de l'Alta Garrotxa. Aquestes muntanyes són, per mi, un bon lloc per viure! M'acompanyeu a conèixer els secrets d'aquest Espai Natural Protegit? Doncs bateu bé les ales que ens enlairem!



Avui he vingut a descobrir la capçalera de la VALL DE LA MUGA al seu pas per ALBANYÀ. Mireu, allà baix hi ha el meu amic, el Blauet! Amb el seu plomatge blau brillant, vola molt ràpid! Però, es dirigeix a les muntanyes?

Ei Blauet! Per què vas cap a les muntanyes? Tu vius a prop de l'aigua! Com és que no ets a prop del riu?

Hola! És que ja no m'hi puc estar al riu! Hi ha massa soroll! Música, cotxes i crits... I mira que m'agrada viure al meu bosquet del costat del riu!

Oh! Vaja! Et vull ajudar, Blauet. Ensenyà'm els secrets del bosc de ribera i intentaré donar-te un cop de mà!

I vosaltres, família, ens voleu acompanyar en aquesta aventura?



Dades de l'itinerari de Descoberta

DADES TÈCNiques	distància	1,77km	dificultat (SENDIF)	molt fàcil
	desnivell	24 m	passos equipats	no
	temps estimat (itinerari + activitats)	1h 35m	època recomanada	tot l'any
	tipus de ruta	anada	senyalització	banderoles i pintura groga



Punts de Descoberta





1 Les bestioles del riu

Saps què? Al riu hi podem trobar molts animals diferents: peixos, amfibis i rèptils aquàtics. A més dels vertebrats també hi viuen diferents invertebrats. Aquests, però, són molt més difícils d'identificar!

Ah, sí? I com es diuen aquests animals que viuen a la Muga?



Proposta d'activitat

Apropeu-vos a la riera d'en Parada i observeu quins animalons hi veieu. Mireu la imatge de la pàgina del costat i intenteu identificar-los.

Heu vist algun invertebrat? Aneu amb compte de no molestar-los, perquè estem al seu hàbitat.

Marqueu sobre el dibuix les bestioles del riu que hagueu identificat.

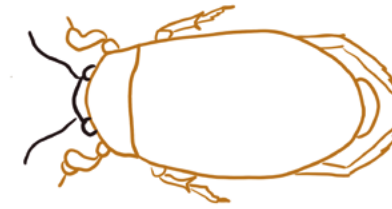
Senyaleu quins animals heu trobat!



Barquer



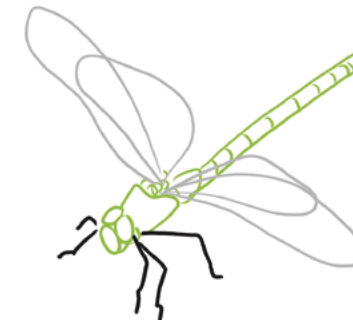
Sabater



Escarabat de bassa



Escorpi d'aigua



Libèl·lula



Espiadimonis

Per saber-ne més

Segur que observant el riu heu vist molts invertebrats! La presència o absència d'aquests animals ens dona informació sobre la qualitat de l'aigua del riu. Per això diem que els podem utilitzar com a bioindicadors. Si la qualitat és bona, hi ha moltes més espècies, en canvi, si és dolenta, hi poden haver molts individus, però de poques espècies diferents o no haver-n'hi cap.



2 Els ocells del bosc

Shhht.. escolta, Blauet?
Aqui a prop del bosc, es
senten cançons! Qui és que
canta així?



Aquest cant? Titiit-titiit-
titiit! És la mallarenga carbonera!
Gaaaaaaaig! és el crit del Gaig. L'Oriol
fa: Uriuuulu! I la Merla quan fuig:
Xipirixipirixipl!



Gaig



Oriol



Merla



Mallarenga carbonera



Proposta d'activitat

Atureu-vos al mig del bosc. Escolteu atentament... Sentiu cantar els ocells? Creieu que són petits, mitjans o grans?

Els sabeu reconèixer? Sou capaços d'imitar el seu cant? Escanegeu el codi QR per saber com canta cada un dels ocells i pareu bé l'orella per si els sentiu cantar!



Per saber-ne més

Als boscos hi trobem ocells petits que hi viuen buscant amagatall, menjar i ombra. Aquests poden cantar per diferents raons. Un ocell mascle que canta pot estar defensant el seu territori, o també pot estar intentant atraure les femelles. A vegades canten per avisar-se d'un perill, o simplement perquè estan contents. Si voleu conèixer més cants d'ocells podeu consultar: <https://xeno-canto.org/>



3

Els boscos humits al costat del riu

Vine Àguila, t'ensenyaré un lloc molt especial per mi. Es troba a banda i banda dels rius i les rieres, és el bosc de ribera.

Oh! Quin lloc tant humit i bonic! Hi ha plantes que tenen unes fulles que no havia vist mai!



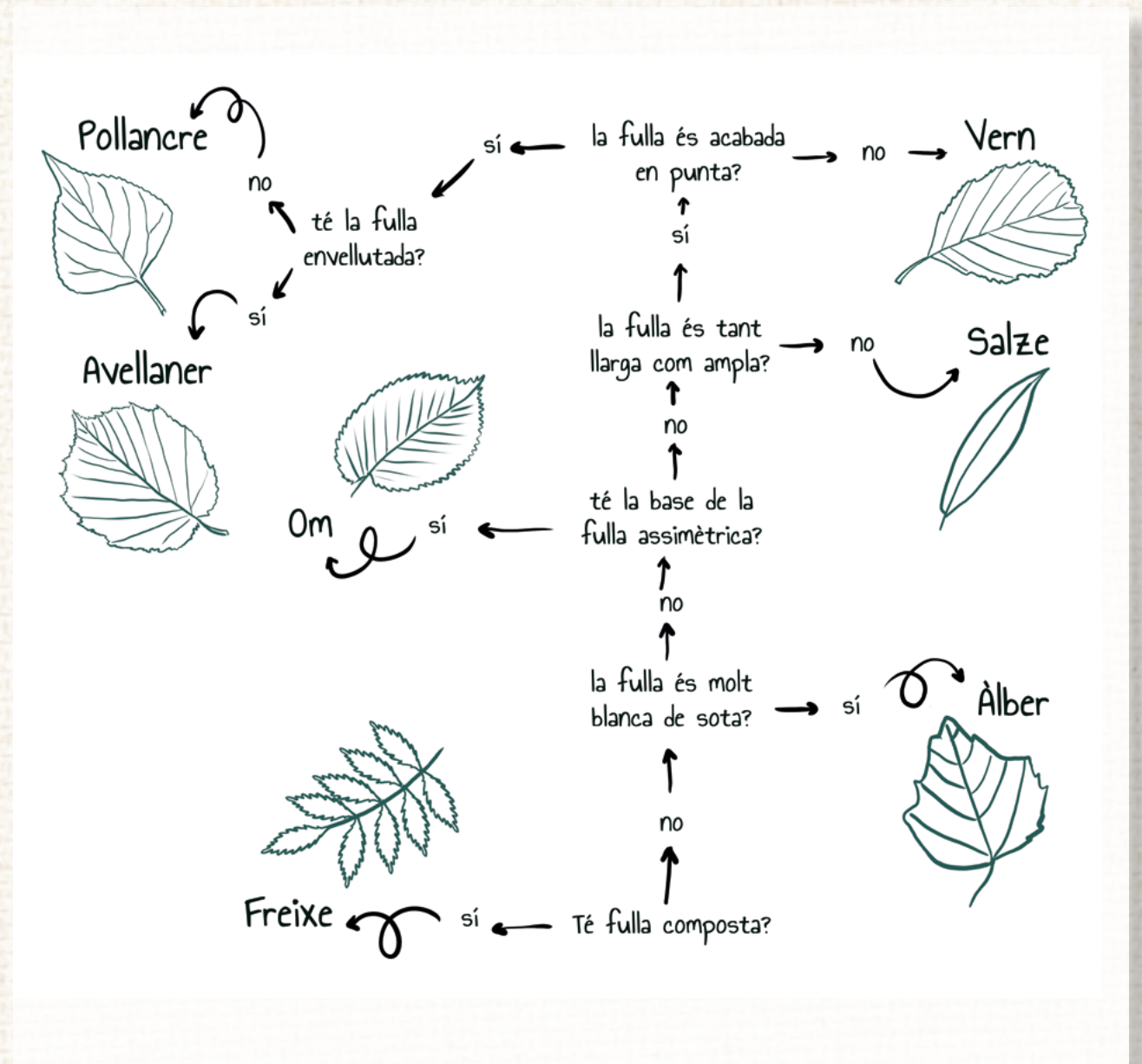
Proposta d'activitat

Baixeu al riu per les escales, veureu un espai molt ombrívol on l'ambient és molt més fresc i humit. Busqueu diferents tipus de fulles.

A la pàgina següent trobareu una guia per ajudar-vos a identificar-les. Seguiu les fletxes i descobrireu a quin arbre pertany cada fulla.


Si voleu, podeu guardar les fulles i posar-les entre els fulls d'una llibreta anotant el nom de l'espècie i quan arribeu a casa podeu fer el vostre primer herbari.

Identifica a quin arbre pertany cada fulla!



Per saber-ne més

El bosc de ribera és un bosc caducifoli, molt important pels ecosistemes de riu i també per al nostre benestar. La vegetació està adaptada a viure en un ambient amb abundant aigua i amb episodis d'inundacions provocades per crescudes dels rius. La seva ombra evita l'evaporació de l'aigua del riu a l'estiu. En el bosc de ribera hi trobem una gran biodiversitat.

 A la bifurcació de camins per anar cap al Bassegoda o el Pincaró i la Molina

 15 minuts



5 Les llegendes de l'Alta Garrotxa

L'Alta Garrotxa és un territori amb molta història i un ric patrimoni cultural. Hi ha llegendes i cançons que ens fan volar la imaginació des de fa segles: històries de bruixes, dimonis i reis, boscos encantats i follets, tresors amagats i aventures èpiques. Una d'aquestes històries és la llegenda del "Tresor del Bassegoda".

M'expliques la llegenda? Sóc tota orelles!



Proposta d'activitat

Llegiu la llegenda del Tresor del Bassegoda.

Després imagineu com podria continuar la història. Inspireu-vos en aquests paisatges... Podria narrar com es va trobar el tresor del Bassegoda! Com seria aquesta aventura? Qui el troba, com i què en fa?



El Tresor del Bassegoda

Diu la llegenda que a dalt de la muntanya del Bassegoda hi havia hagut un castell. El seu amo era un mal home que tenia espantada tota la gent de la rodalia i els feia pagar molts impostos.

Quan els seus vassalls ja no van tenir més diners, l'amo va decidir anar amb els seus servents a saquejar un monestir que tenia fama de guardar grans tresors. I en va treure un bon botí!

Però va ser a un preu molt alt.

De tornada cap a casa els sorprengué una tempesta, però ells no s'aturaren. En passar l'últim torrent que els separava del castell, una riuada molt forta s'endugué als seus homes.

Només se salvà el malvat senyor del Bassegoda, que era el que portava el preciós botí, però quan va arribar al castell caigué un llamp enorme i, junt amb el tro esfereïdor que el va seguir, s'obrí una esquerda als seus peus, que el va engolir en un tancar i obrir d'ulls i convertí el castell en un munt de runes.

Tot aquell bé de Déu de riquesa quedà soterrat en aquell mateix indret.



A uns 200 metres passada la bifurcació a mà dreta, en direcció al Pincaró i la Molina

10 minuts



6

La vegetació adaptada al clima mediterrani

Ep, Blauet! Aquí hi ha un altre tipus de bosc!

Exactament! A més de vegetació de ribera, aquí també hi ha plantes de clima mediterrani, que poden viure amb poca aigua i molta calor a l'estiu, i alhora suportar els hiverns freds i plujosos.



Proposta d'activitat

Fixeu-vos bé en les plantes que teniu al vostre voltant. Com són? Com tenen les fulles? I les branques? Com creieu que s'han adaptat al clima mediterrani?

A veure si sou capaçs de trobar mostres d'aquestes adaptacions. En teniu exemples a la pàgina següent. Recordeu que els vegetals obtenen l'energia per les fulles fent la fotosíntesi, no cal que arrenquem ni una de fulla!



Alzina

Garric

Roure

Llentiscle

Per saber-ne més

Les plantes del bosc mediterrani s'han adaptat al clima amb unes arrels profundes i unes fulles petites, dures i brillants que reflecteixen la llum, per compensar la pèrdua d'aigua. Una altra adaptació interessant de les plantes és la de tenir estratègies perquè no se les mengin. Moltes d'elles tenen fulles punxegudes, o fan una olor que als animals no els agrada. Però atenció, perquè algunes als humans sí que ens agraden! Són les plantes aromàtiques!





7

El pas de la Muga per la Molina

Escolta Blauet, i fins on arriba aquest riu?

La Muga neix a la frontera francesa i desemboca al mar Mediterrani, a Castelló d'Empúries. Però sobre una barqueta no hi podríem pas arribar fins el mar, perquè al llarg de la Muga hi ha algunes zones on pot ser que no hi hagi aigua, perquè s'escola entre les roques i apareix més avall.



Proposta d'activitat

Busqueu material pel vostre voltant i feu una barqueta. Podeu utilitzar fulles, branques petites... Sobretot busqueu materials que flotin. Un cop la tingueu acabada la podeu deixar a la gorga que hi ha abans del passallís de La Molina.

Feu-li una foto per tenir-ne un record! Heu fet varies barquetes? Quina va més ràpida?

Enganxeu aquí la fotografia o feu un dibuix de la vostra barca!



Per saber-ne més

A Albanyà ens trobem en una zona de transició entre el clima mediterrani costaner que és sec, i el clima més plujós del Pirineu. Així, a tota l'Alta Garrotxa hi podem tenir pluges abundants. A més d'això, al haver-hi roca calcària, l'aigua hi pot fer forats i escolar-s'hi, i fa que en molts punts sembli que el riu desapareix i torni a aparèixer més avall. Per això, el cabal de la Muga pot variar molt segons l'època de l'any.



8

La calma a l'entorn del riu

Veus, estem en un lloc de gran valor. Moltes persones volen venir a gaudir d'aquest paratge. Però cal recordar que aquí a la Muga hi viuen animals i plantes, i que s'han de respectar. Igual que nosaltres hem de compartir l'espai amb les persones.

Sí, tens raó, per això aquest és un espai protegit, i és important tenir un comportament respectuós amb tot l'entorn.

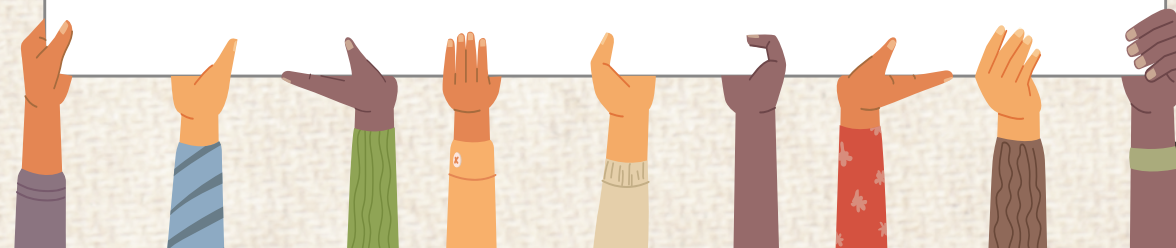


Proposta d'activitat

Aquí simplement heu d'entrar a l'aigua o quedar-vos a la riba molt quiets i en silenci. S'acosten els animals? Els veieu? Noteu el corrent de l'aigua? Està freda o molt freda? Sentiu la brisa o el moviment de les fulles? Escolteu el cant d'algun ocell? Noteu les pedres com es mouen sota els vostres peus? Potser aquesta és una bona manera d'estar en un riu. Què en penseu?

Escriu un eslògan o un missatge per ajudar al Blauet i als altres habitants de la Muga a que totes les persones respectin l'entorn.

Escriviu aquí el vostre missatge. Si voleu, feu-hi un dibuix perquè encara quedi més clar.





En aquesta aventura el Blauet ja no pot viure a prop del riu, perquè hi ha crits i massa soroll. L'Àguila daurada vol ajudar al Blauet, però primer ha de conèixer els secrets de la Reserva Natural de la Muga.

I tu, vols formar part del club dels guardians/es de l'Alta Garrotxa? Hi ha altres aventures que t'estan esperant!

Una vegada hakis completat les tres descobertes, demostra el que has après i podràs obtenir el títol de guardià o guardiana de l'Alta Garrotxa.



Diputació de Girona



Generalitat
de Catalunya